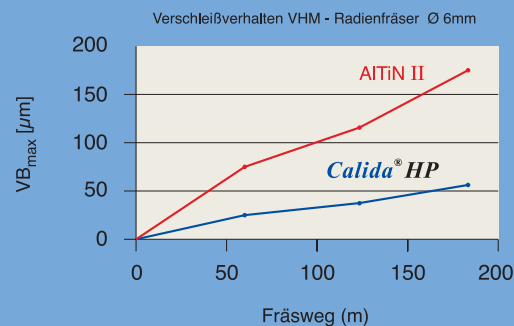


Neues **H·O·T**® HÄRTE- UND OBERFLÄCHENTECHNIK - Beschichtungssystem für das Zerspanen

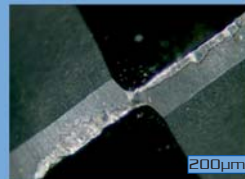


Werkzeug: 2-Schneiden
VHM-Radienfräser
(1950 HV)
Ø: 10 mm
Kühlung: Druckluft
Material: 1.2379 (60 HRC)
Zustellung: radial $a_e=0,3$ mm
axial $a_p=0,12$ mm
 v_c : 165,9 m/min
 v_f : 2150 mm/min

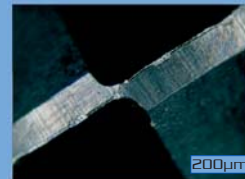
Das neue **Calida® HP**- Schichtsystem ist eine **AlTiN-Beschichtung** mit nanokristalliner Struktur. Diese Schicht zeichnet sich durch eine dichte und feine nanokristalline Anordnung harter und zäher Schichtbestandteile, eine hohe Härte bei hervorragender Zähigkeit sowie hohe thermische und Oxidationsbeständigkeit aus.



Freifläche nach einem Fräsweg von 180 m



AlTiN II



Calida® HP

Durch diese herausragenden Eigenschaften in Verbindung mit einer hohen Oberflächengüte zeigt die **Calida® HP** - Beschichtung hervorragende Ergebnisse sowohl in der Weichbearbeitung als auch in der HPC- und HSC- Zerspanung von gehärteten Stählen.

Die **Calida® HP** eignet sich besonders zur Beschichtung von Schaftfräserwerkzeugen und Abwälzfräsern für die Trockenbearbeitung. Die hohe thermische Beständigkeit der Schicht in Verbindung mit der hohen Härte führt weiterhin zu exzellenten Ergebnissen in der HSC-Bearbeitung von gehärteten Stählen. Durch eine hohe Oberflächengüte wird das adhäsive Anhaften von Spänen stark erschwert.

Calida® HP

Calida® PD

Calida® T

Härtetechnik	Nitriertechnik	Beschichtungstechnik
Vakuumhärten	Plasmanitrieren	PVD/PACVD-Beschichten
Induktionshärten	Gasnitrieren	Hochleistungsschichtsysteme
Schutzgashärten	Oxidieren	Tribologische Schichtsysteme
	· im Gas	UniTwin [®] - Kombinationssysteme
	· im Plasma	
	Improx [®] -Oxidieren	
Service		
Labor (Analysen, Materialuntersuchungen, u.v.m)		
Beratung (Werkstoff, Auslegung, u.v.m)		
Pick-Up-Service (mit hauseigener Logistikflotte)		

H-O-T Vertriebs- und Logistik-Center GmbH & Co. KG

90425 Nürnberg	Kleinreuther Weg 118	Tel.: +49(0)911 - 36014-42	Fax: +49(0)911 - 36014-25	hot-nuernberg@hot-online.de
----------------	----------------------	----------------------------	---------------------------	-----------------------------

Unsere Center in Deutschland

Nürnberg (3 x)	Schmölln-Nitzschka	Werl	Albershausen	Buttenheim
	Memmingerberg*			

Unser Center in der Türkei

Bursa			
-------	--	--	--

* Eröffnung 2007

UniCut[®] = Trade Mark of Fraisa (Switzerland)

Improx[®] / UniDur[®] / UniNox[®] / UniPlus[®] / UniTwin[®] / TT[®] / WCC[®] / Calida[®] = Trade Marks of H-O-T Härte- und Oberflächentechnik GmbH & Co. KG (Germany)